

Verwarmen en verluchten

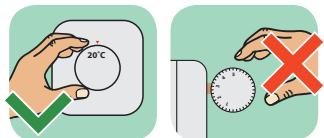
Temperatuur

- Dag = 20°C.
- 's Nachts en als je niet thuis bent = 15°C.
- Zorg voor een constante temperatuur.
Te veel verwarmen is duur, te weinig verwarmen zorgt voor koude, vocht en schimmel.

Kamerthermostaat

- Zet in de ruimte met de kamerthermostaat de radiatoren op de hoogste stand. Regel de temperatuur met de kamerthermostaat.
- In de andere ruimtes regel je de temperatuur met de radiatorkraan.

Ruimte met kamerthermostaat:



Andere ruimtes:

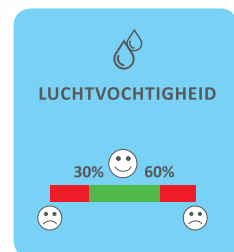
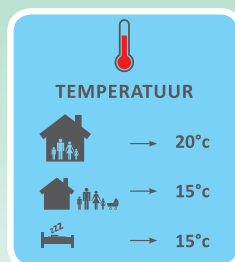


Luchtvochtigheid

- Een goede luchtvochtigheid ligt tussen 30% en 60%.
- Is de luchtvochtigheid te laag? Zet de ramen open of zet een kommetje met water op de verwarming.
- Is de luchtvochtigheid te hoog? Zet de ramen open!
Zo voorkom je vocht in huis.

Verluchten

- Verlucht elke dag minstens 10 minuten 's avonds en 's ochtend. Zet de ramen helemaal open.
- Verlucht extra na het kuisen, koken, wassen, strijken, douchen, het drogen van de was.



Elektriciteit: dag- en nachtmeter

- Noteer enkel de cijfers voor de komma.
- Het verbruik van elektriciteit wordt uitgedrukt in kWh (kilowattuur).



Digitale meter

Druk op de groene knop tot je 1.8.1 ziet staan. Dit is het dagtarief.
Druk nogmaals op de groene knop tot je 1.8.2 ziet staan. Dit is het nachttarief.



Oude meter

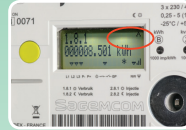
De dag- en nachtmeter herken je aan de zon en de maan op de meter. De zon staat voor het dagtarief. De maan staat voor het nachttarief.

datum	meterstand dag								verbruik

datum	meterstand nacht								verbruik

Elektriciteit: budgetmeter

- Noteer enkel de cijfers voor de komma.
- Het verbruik van elektriciteit wordt uitgedrukt in kWh (kilowattuur).



Digitale budgetmeter

Druk op de groene knop tot je 18.1 ziet staan. Dit is het dagtarief.
Druk nogmaals op de groene knop tot je 18.2 ziet staan. Dit is het nachttarief.



Oude budgetmeter

Om de meterstand van de budgetmeter te noteren heb je enkel de blauwe knop nodig.
Om de meterstand van het **dagtarief** te kennen, druk je 7 maal op de blauwe knop tot je rechts een 1 ziet en daarnaast kWh.
Wil je de meterstand van het **nachttarief** kennen, moet je nog 2 keer op de blauwe knop drukken. Je ziet dan een 2 rechts op het scherm en ook kWh.

datum	meterstand dag								verbruik

datum	meterstand nacht								verbruik

Hoe bereken ik mijn verbruik?

datum	meterstand							verbruik
1 / 6 / 2021		0	0	0	0	0	3	
1 / 7 / 2021		0	0	0	0	0	5 7	54

Hierboven zijn twee meterstanden ingevuld.

De eerste op 1 juni en de tweede op 1 juli.

Neem de voorlaatste meterstand en trek deze af van de laatste meterstand.

Zo bereken je het verbruik voor de maand juni.

In dit voorbeeld: $0000057 - 0000003 = 54$. Dus vul je bij verbruik 54 in.

Ken je je tarief per kWh? Vermenigvuldig het tarief met je het verbruik om de kostprijs te berekenen.

